



monitoreo *mercado* *eléctrico*

BOLETÍN SEMANAL



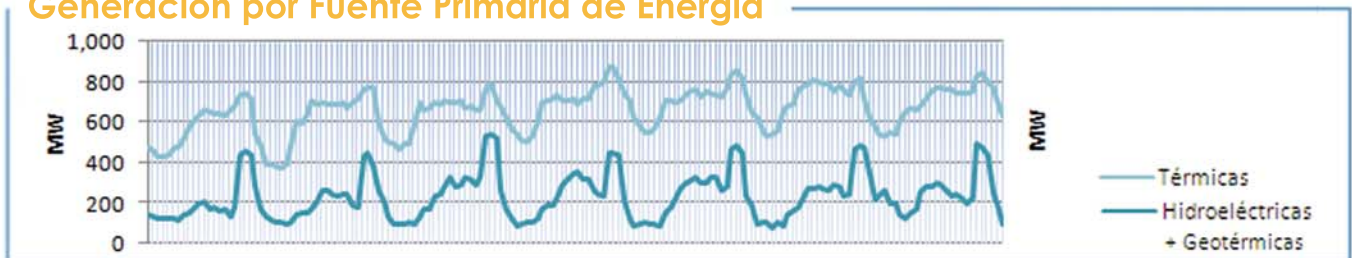
monitoreo del 21 al 27 de marzo 2010

Precio Spot y Demanda Semanal SNI



El Precio Spot tuvo un promedio de 122.92 \$/MWh con una variación de \$ 3.83 a la baja respecto a la semana anterior, con un máximo de 135.49 \$/MWh el día sábado a las 20 hrs. y un mínimo de 75.21 \$/MWh el lunes a las 1 hr. La demanda del SNI tuvo un promedio de 964.64 MW, la demanda máxima fue el día jueves a las 19:15 hrs. con 1,447.23 MW y una mínima de 575.69 MW el día lunes a las 3 hrs. El coeficiente de correlación entre el precio y la demanda fue de 0.33.

Generación por Fuente Primaria de Energía



FACTOR DE PLANTA

	Hidro	Geo	Térmica
MIN.	22%	86%	42%
MAX.	30%	88%	52%

La tabla de arriba representa el porcentaje de utilización respecto a la capacidad disponible para las plantas hidroeléctricas, geotérmicas y térmicas en el SNI.

Exportación e Importación

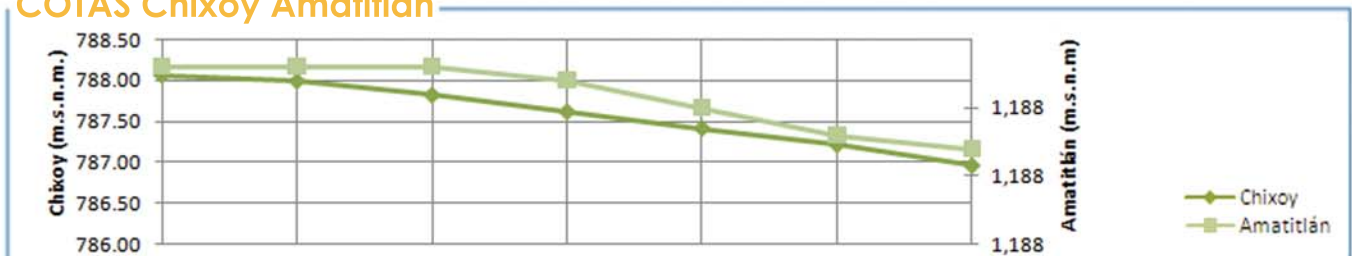
El resultado neto del intercambio al MER fue un total de 2,662.34 MWh. La exportación máxima de energía del sistema Guatemalteco al MER fue de 71.87 MWh el día lunes a las 9:00 hrs. El intercambio máximo de energía del MER al sistema de Guatemala fue de -115.83 MWh el día domingo a las 23 hrs.

Fuente: Posdespachos del AMM usando registros horarios de energía del medidor de la Subestación Moyuta.

Exportación e Importación de Potencia al MER



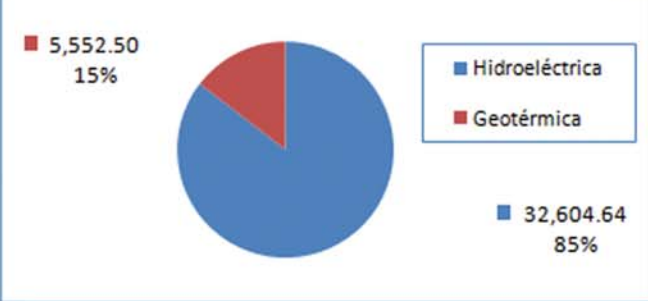
COTAS Chixoy Amatitlán



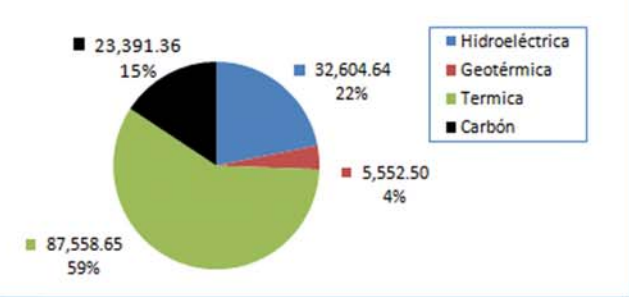
La cota de Chixoy presenta un valor de 788.06 a 786.97 m.s.n.m. con una variación de -1.09 m. La cota de Amatitlán presenta un valor de 1,188.43 a 1,188.37 m.s.n.m. con una variación de -0.02 m. Cota de rebalse de Chixoy: 803 m.s.n.m.

Nota: m.s.n.m. = metros sobre nivel del mar
cota = nivel del embalse

Generación Semanal por Recursos Renovables (MWh)

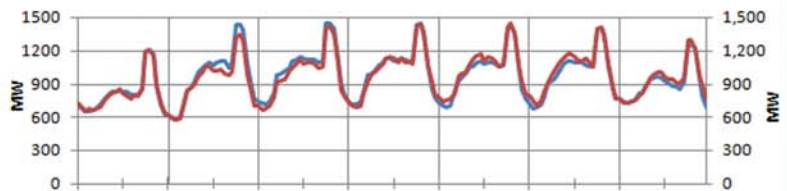


Generación por fuente primaria de energía (MWh)

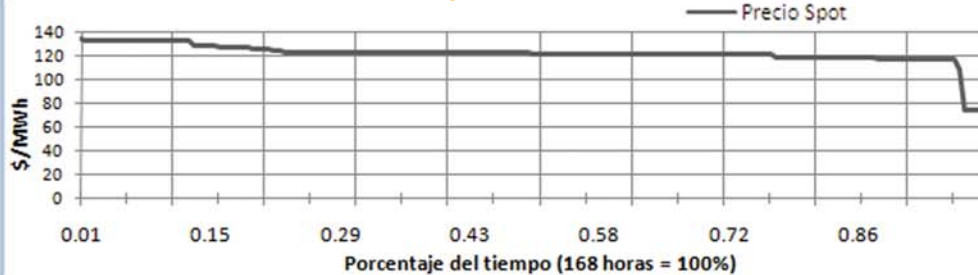


Demanda Programada Vrs. Real

La relación entre la demanda programada y el posdespacho se comportó con una desviación máxima de 11.33% y una mínima de 0.0648%, con un promedio de 3.37%, lo cual representa un desvío de -217.6 MW, -0.69 MW y 3.37 MW respectivamente. El error máximo fue de 11.33% el día miércoles a las 7 hrs. El MAPE fue de 3.47% mientras que la semana anterior fue de 2.87%.

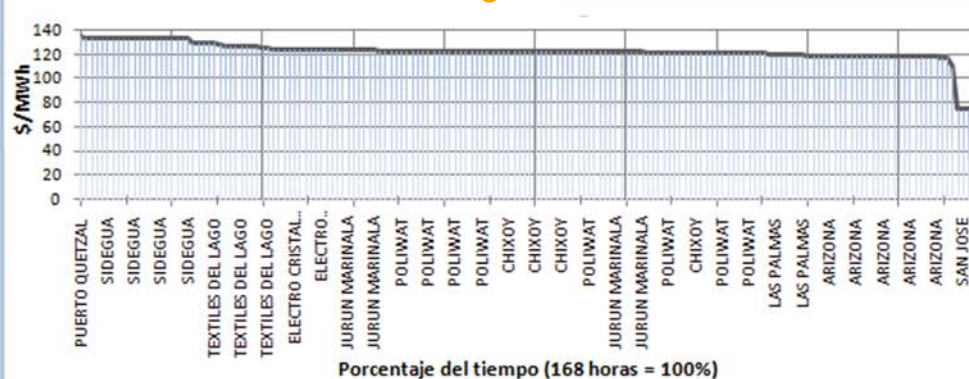


Curva de Duración del Precio Spot



El 13% del tiempo durante la semana el precio Spot se mantuvo en los valores de 133 a 135 US\$/MWh.
El 68% del tiempo se mantuvo en los valores de 120 a 129 US\$/MWh.
El 19% del tiempo se mantuvo en los valores de 75 a 119 US\$/MWh.

Identificación del Generador Marginal



Se puede observar que los generadores que determinaron el precio del Mercado Spot, fueron: Poliwat con 20%, Chixoy con 19% y Arizona con 15% de participación en la semana.

RESUMEN	Precio Spot	Demanda SNI	Hidro +Geo	Térmica	INT	Programa	Desviación %
MAX	135.49 \$/MWh	1,447.23 MW	539.00 MW	872.11 MW	71.87 MW	1,438.62 MW	12.77%
MIN	75.21 \$/MWh	575.69 MW	74.70 MW	379.60 MW	(115.83) MW	579.08 MW	0.0648%
PROM	122.92 \$/MWh	964.64 MW	232.24 MW	665.61 MW	* 2,662.34 MW	964.29 MW	3.37%

Coefficiente de Correlación Precio Demanda

0.3346

* resultado neto de intercambio

Resumen Combustibles		
	Anterior	Actual
US Gulf	68.90	69.22
NY Cargo	71.93	72.29
WTI	81.46	81.12

0.32 ↑
0.36 ↑
-0.34 ↓

El precio del WTI en la semana se situó en un valor de 81.12 \$/BBL. El promedio diario del Bunker NYC 1%\$ MAX fue 72.29 \$/BBL y el USGC 3%\$ MAX fue 69.22 \$/BBL.